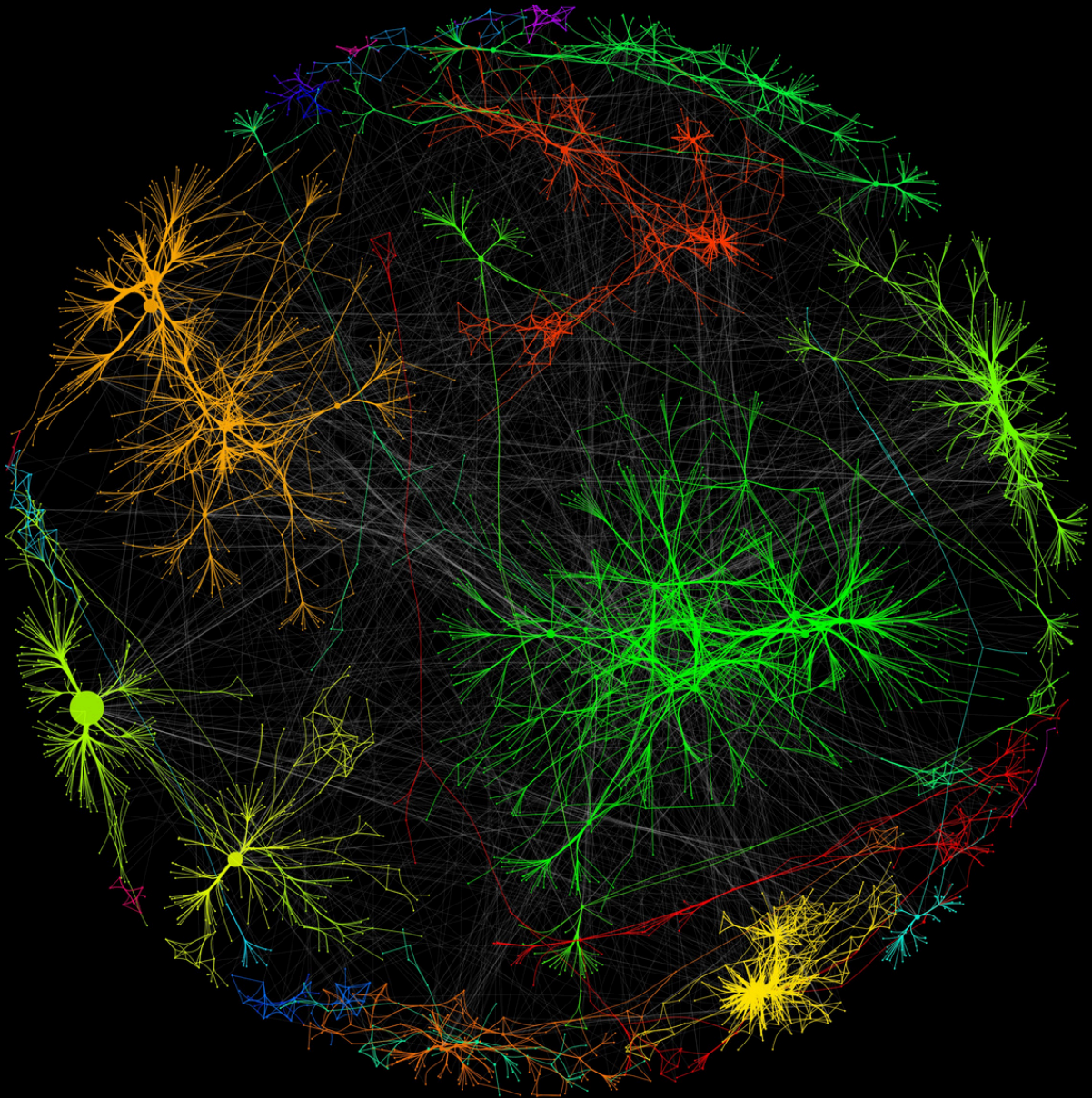


LES ATELIERS PROSILIENCE

COMMENT APPRIVOISER LA POLYCRISE ?

Comprendre. S'adapter. Anticiper.



“Si nous devons réimaginer complètement notre modèle d'entreprise en utilisant uniquement les ressources disponibles dans un monde post-apocalyptique, à quoi ressemblerait-il ?”

Chief Sense Officer

LES ATELIERS PROSILIENCE

COMMENT APPRIVOISER LA POLYCRISE ?

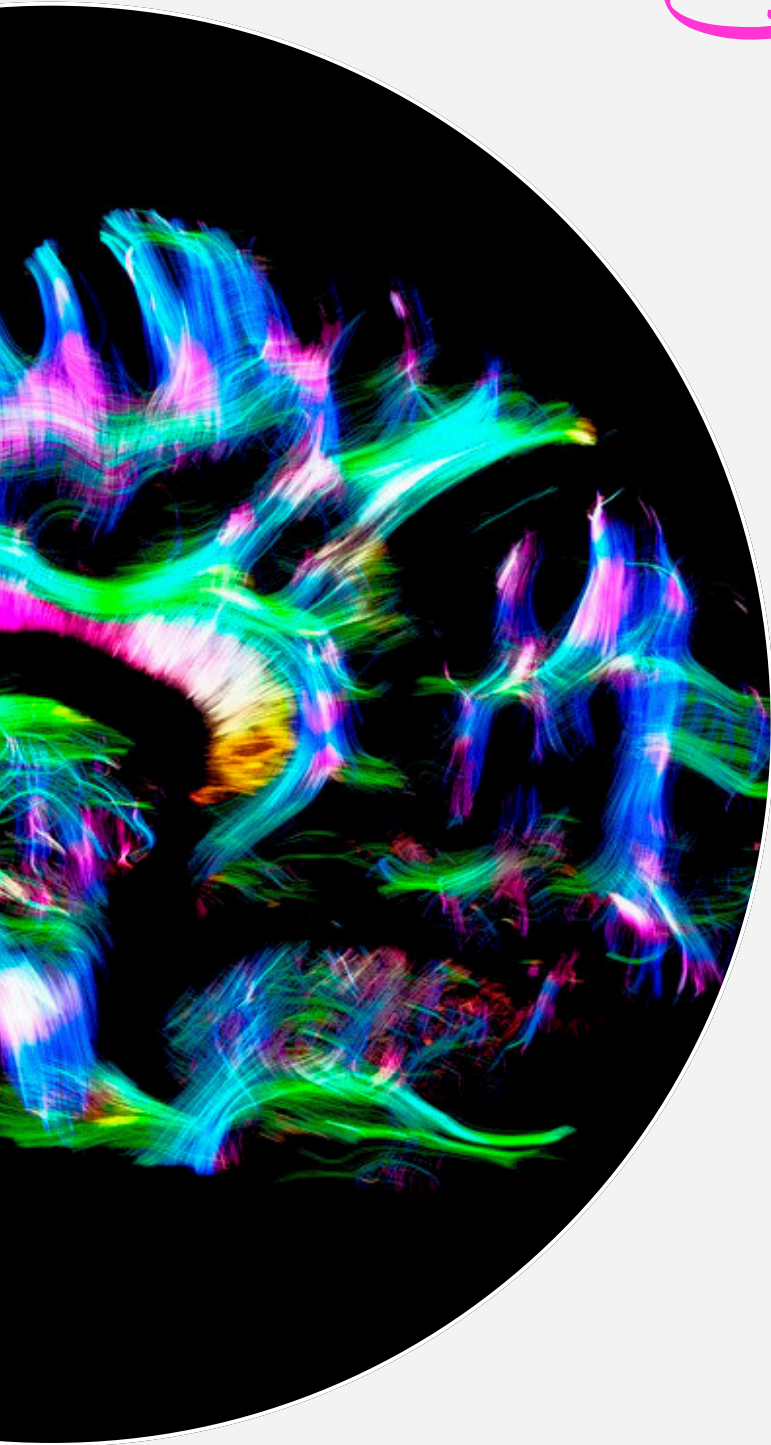
Comprendre. S'adapter. Anticiper.

"Imaginons que notre entreprise a échoué parce qu'elle n'a pas tenu compte d'un risque mineur connu ? Quel est ce risque négligé qui nous a fait échouer et pourquoi l'avons nous négligé ?"

Chief Prosilience Officer

COMMENT APPRIVOISER LA POLYCRISE ?

Comprendre. S'adapter. Anticiper.



Nous faisons face à une multitude de risques systémiques globaux.

Tous convergent vers une polycrise mondiale nous obligeant à renforcer notre immunité cognitive, à affronter la complexité de l'ensemble comme un tout, donc à comprendre, à nous adapter et à anticiper.

La pérennité des organisations est probablement à ce prix.

L'atelier "**Comment apprivoiser la polycrise ?**" est destiné à des administrateurs, dirigeants, managers, chefs d'entreprise ou entrepreneurs qui cherchent à prendre du recul.

Il vise à leur permettre de respirer, de repenser l'avenir de leur organisation, voire enrichir leurs stratégies au-delà des habitudes, inhibitions, résistances, croyances, hypothèses ou dénis ; en prenant le temps de réfléchir hors des urgences du présent ou du poids de l'opérationnel.

Cet atelier, par essence collaboratif, interactif et exigeant, a pour objectif de remettre en question les certitudes, d'acculturer à la fabrique de l'avenir et de faciliter l'élaboration de solutions nouvelles et exploitables.

Et maintenant ?

"Si nous devons troquer nos produits ou services contre d'autres produits essentiels dans une économie en crise, quel serait l'atout que nous pourrions offrir et que demanderions-nous en échange ?"

COMMENT APPRIVOISER LA POLYCRISE ?

Comprendre. S'adapter. Anticiper.

APERÇU DU PROGRAMME*

Cet atelier vise à impliquer les cadres supérieurs dans une analyse approfondie des défis complexes, renforçant leur capacité à diriger efficacement en périodes d'incertitude et de turbulences. La méthode socratique assure une dynamique de réflexion profonde, les incitant à envisager des solutions au-delà du conventionnel.

L'atelier se déroulera en 3 étapes

Comprendre

Dans la première étape, nous nous efforcerons de comprendre **la nature multiforme** de la polycrise, en explorant ses **composantes interconnectées et les dynamiques** complexes en jeu. Grâce à des **discussions interactives**, les participants pourront se faire une idée de la diversité des défis à relever dans le contexte de la polycrise. En s'appuyant sur des approches de **pensée systémique**, nous visons à développer une **compréhension holistique** qui jette les bases d'un meilleur apprivoisement de la polycrise et d'une meilleure prise de décision stratégique.

S'adapter

Dans la deuxième étape, les participants se concentreront sur **l'adaptation de leurs stratégies et opérations** pour répondre efficacement à la polycrise, en intégrant les leçons tirées de la compréhension initiale et de la simulation de prise de décision. Cette étape comprendra la création de plans d'action qui intègrent des techniques de **gestion adaptative** et de **renforcement de la résilience**.

Anticiper

Dans la troisième étape, nous nous concentrerons sur l'anticipation des défis futurs dans le paysage évolutif de la polycrise. Il s'agit d'identifier les **tendances émergentes et les inconnues potentielles** qui pourraient mettre à mal la **résilience** des organisations. Cette étape permettra d'acquérir les compétences nécessaires pour gérer **l'incertitude de manière proactive** et maintenir la résilience face à des crises imprévues.

(*) Tout comme les cellules humaines sont uniques, chaque Atelier Prosilience sera adapté au caractère singulier de votre entreprise.

COMMENT APPRIVOISER LA POLYCRISE ?

Comprendre. S'adapter. Anticiper.



Facilitation



Diplômé HEC Lausanne (1987), j'accompagne depuis 2008 la génération montante (MSc, MBA, DBA) et les cadres supérieurs (secteurs public et privé) à repenser, s'adapter et anticiper dans un monde chaotique, complexe et contradictoire.

En tant que futuriste-maïeuticien mes interventions ont pour objectifs d'acculturer la fabrique de l'avenir et de faciliter l'élaboration de solutions nouvelles et exploitables.

Je collabore avec *yonders, it's time to re* et le Laboratoire Européen d'Anticipation Politique (LEAP).

Je suis membre du comité de Swissfuture, membre de la World Futures Studies Federation, de l'Association of Professional Futurists et de la Lifeboat Foundation.

J'aime particulièrement l'intensité des silences ... et l'énergie des moments d'illumination, ces "aha moments" où une nouvelle perspective émerge soudainement, attirant notre attention et notre curiosité.

Christopher H. CORDEY

Futuriste-maïeuticien

Facilitateur stratégique

Fondateur de fururatinow et prosiliencie

Membre du comité de Swissfuture

Commission économique de l'ARCAM

COMMENT APPRIVOISER LA POLYCRISE ?

Comprendre. S'adapter. Anticiper.



Témoignages

"Visionnaire et inspirant !"

- Membre d'un conseil d'administration

"En fait tu es un accoucheur Christopher. Merci encore d'avoir facilité l'émergence de ce projet."

- Managing Director

"Christopher est un personnage très rare. Il a la capacité de synthétiser une pensée complexe dans des documents clairs et faciles à partager, ainsi que d'apporter de nouvelles idées et perspectives stratégiques."

- Membre d'un conseil d'administration

"Vous voulez des résultats étonnants sans avoir l'impression d'avoir travaillé dur pour y arriver ?"

Christopher a cette capacité rare de mettre en synergie les attributs du cerveau gauche et du cerveau droit dans une approche créative puissante et axée sur les résultats."

- Fondateur d'une société privée

"Christopher est capable de vous faire passer d'un état d'esprit rigide à un état d'esprit ouvert, hors des sentiers battus"

- Directeur du marketing, secteur privé

Logistique

Participant.e.s

Max. 15 personnes : administrateurs, dirigeants, managers, chefs d'entreprise ou entrepreneurs.

Conditions de participation

Créativité, ouverture d'esprit, écoute, collaboration.

Lieu

A déterminer

LES ATELIERS PROSILIENCE

COMMENT APPRIVOISER LA POLYCRISE ?

Comprendre. S'adapter. Anticiper.

"Imaginez que notre entreprise soit une société secrète avec des connaissances ésotériques sur comment survivre à la polycrise. Quels sont les rituels d'initiation pour les nouveaux membres, et quelle sagesse transmettraient-ils ?"

Chief Sense Officer

Et maintenant ?

Pour en discuter ou recevoir une offre :

furatinow@protonmail.com

LES ATELIERS PROSILIENCE

What did you expect?